

71 8900

Код продукции

СДЕЛАНО В РОССИИ
НАПРАВЛЯЮЩАЯ БОКОВАЯ

Этикетка

04.37.000ЭТ

1 Основные сведения об изделии и технические данные

1.1 Изделие предназначено для установки на ствольную коробку самозарядного охотничьего карабина и служит для крепления оптического прицела.

1.2 Основные технические характеристики приведены в таблице 1.

Таблица 1 – Основные технические характеристики

Наименование параметра	Значение
1 Срок службы изделия, лет, не менее	5
2 Масса, кг, не более	0,130
3 Габаритные размеры (L × B × H), мм	164 × 46,5 × 35
4 Условия эксплуатации: - диапазон рабочих температур, °C	от минус 50 до плюс 50

1.3 Комплектность изделия приведена в таблице 2

Таблица 2 – Комплектность

Наименование	Количество
1 Направляющая боковая	1
2 Этикетка	1
3 Упаковка	1

- 2 Установка и эксплуатация
- 2.1 Распакуйте изделие, проверьте его комплектность в соответствии с таблицей 2.
- 2.2 Удалите смазку с наружных поверхностей изделия ветошью.
- 2.3 Внешний вид изделия представлен на рисунке 1.

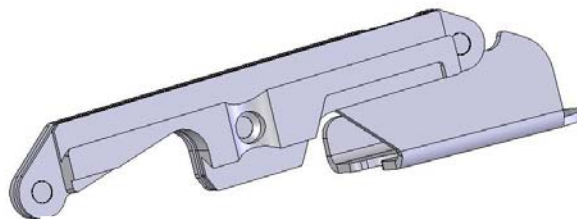


Рисунок 1 - Внешний вид изделия

2.4 Отверните pistolетную рукоятку и установите изделие.

2.5 Прикрутите pistolетную рукоятку.

2.6 Изделие готово к эксплуатации.

3 Требования безопасности

3.1 Установку и снятие изделия производить при установленном на предохранитель или разряженном оружии.

3.2 Изделие при эксплуатации, хранении, транспортировании не выделяет в окружающую среду загрязняющих и ядовитых веществ, опасных в экологическом отношении.

4 Хранение и гарантии изготовителя (поставщика)

4.1 Изделие должно храниться в упаковке предприятия-изготовителя в закрытых помещениях по группе С ГОСТ 15150-69.

4.2 Изготовитель гарантирует безотказную работу изделия при соблюдении потребителем условий и правил эксплуатации, транспортирования и хранения.

4.3 При эксплуатации изделие должно храниться смазанным тонким слоем ружейного масла типа РЖ или ВО ТУ 38.101 1315-90.

4.4 Гарантийный срок хранения изделия - не более 12 месяцев со дня приемки ОТК на предприятии-изготовителе.

4.5 Гарантийный срок эксплуатации - 12 месяцев.

Началом момента исчисления срока является дата продажи (отгрузки) изделия покупателю (потребителю).

4.6 Гарантии действительны при предъявлении оригинала настоящей этикетки, оригинала товарного чека, выданного продавцом, и изделия, в котором обнаружены дефекты. Естественный износ защитного покрытия изделия в процессе эксплуатации не является дефектом.

5 Свидетельство об упаковке

Направляющая боковая 04.37.000 зав. № _____
заводской номер партии изделий

упакована ООО «ЗСИ» _____

согласно требованиям, предусмотренным в 04.37.000ТУ.

Размер партии – 100 шт.

Дата выпуска (изготовления) _____

Изготовитель ООО «ЗСИ» _____

личная подпись

расшифровка подписи

год, месяц, число

6 Свидетельство о приемке

Направляющая боковая 04.37.000 зав. № _____
заводской номер партии изделий

изготовлена и принята в соответствии с обязательными требованиями государственных стандартов, действующей технической документации и признана годной для эксплуатации.

Начальник ОТК

МП

расшифровка подписи

год, месяц, число

ГАРАНТИЙНЫЙ ТАЛОН
НАПРАВЛЯЮЩАЯ БОКОВАЯзав. № _____
заводской номер партии изделий

дата выпуска _____

Адрес для предъявления претензий по качеству:

248012, г. Калуга, ул.Прирельсовая д.22 стр.8, ООО "ЗСИ",

тел/факс (4842)79-97-27

E-mail: kzavsi@gmail.com

www.zavsi.ru

Представитель ОТК предприятия-изготовителя

Дата продажи _____

Продавец _____

Штамп магазина